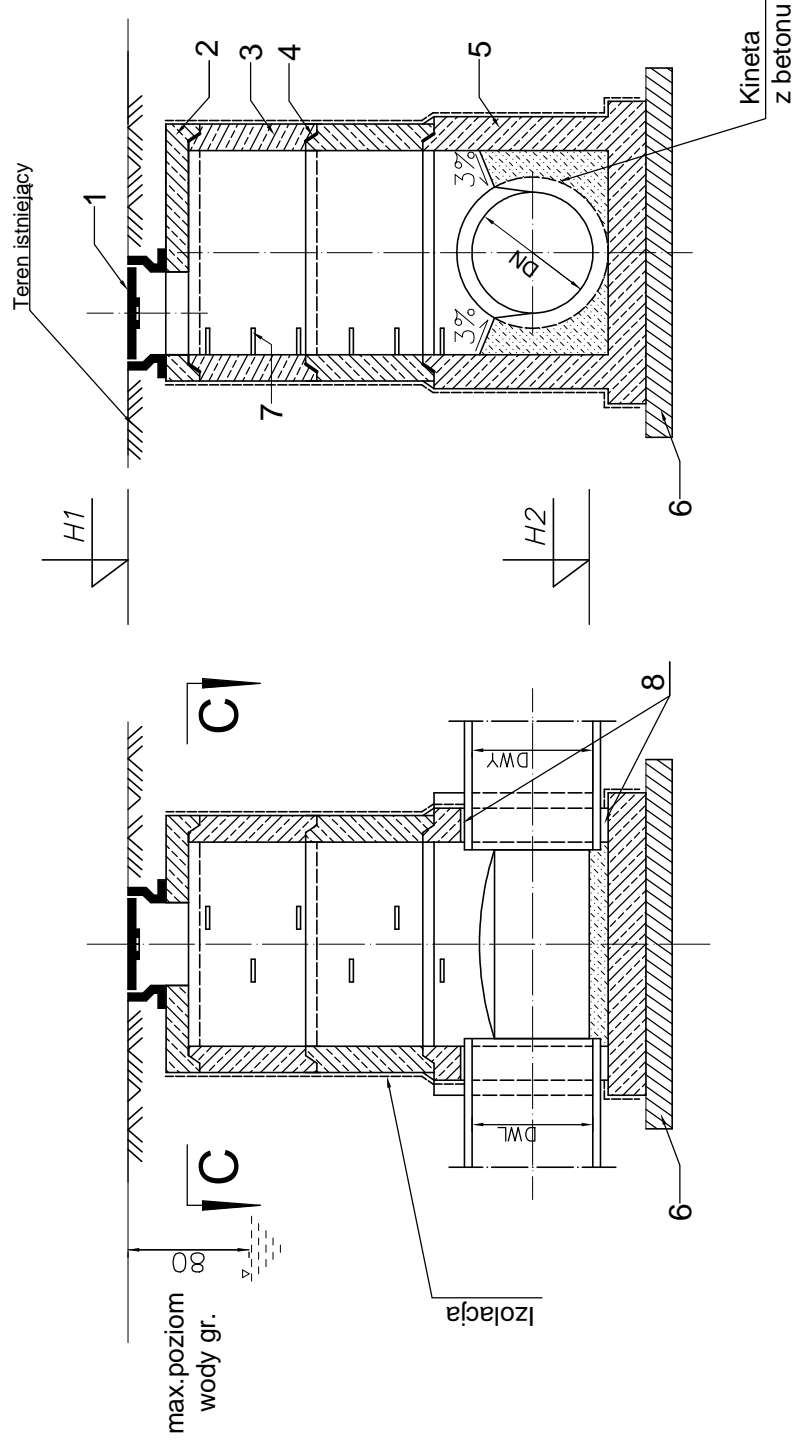


Poza pasem drogowym

A - A

B - B



MATERIAŁY

1. Żeliwny wiaz uliczny Ø600 typu ciężkiego wg PN-EN-124
2. Płyta pokrywowa łączona na uszczelkę
3. Komora robocza z kręgów żelbet. łączonych na uszczelkę
4. Uszczelka
5. Element denny łączony na uszczelkę
6. Beton klasy B15 gr 10cm
7. Stopnie szluzowe wg PN-64/H74-86
8. Przejście przez studzienkę poprzez tuleję ochronną długą z uszczelką gumową
9. Pierścien odciążający kl. betonu B30
10. Piasek gruboziarnisty zagęszczony gr. 10cm
11. Tłuczeń drogowy warstwa gr. 50 cm

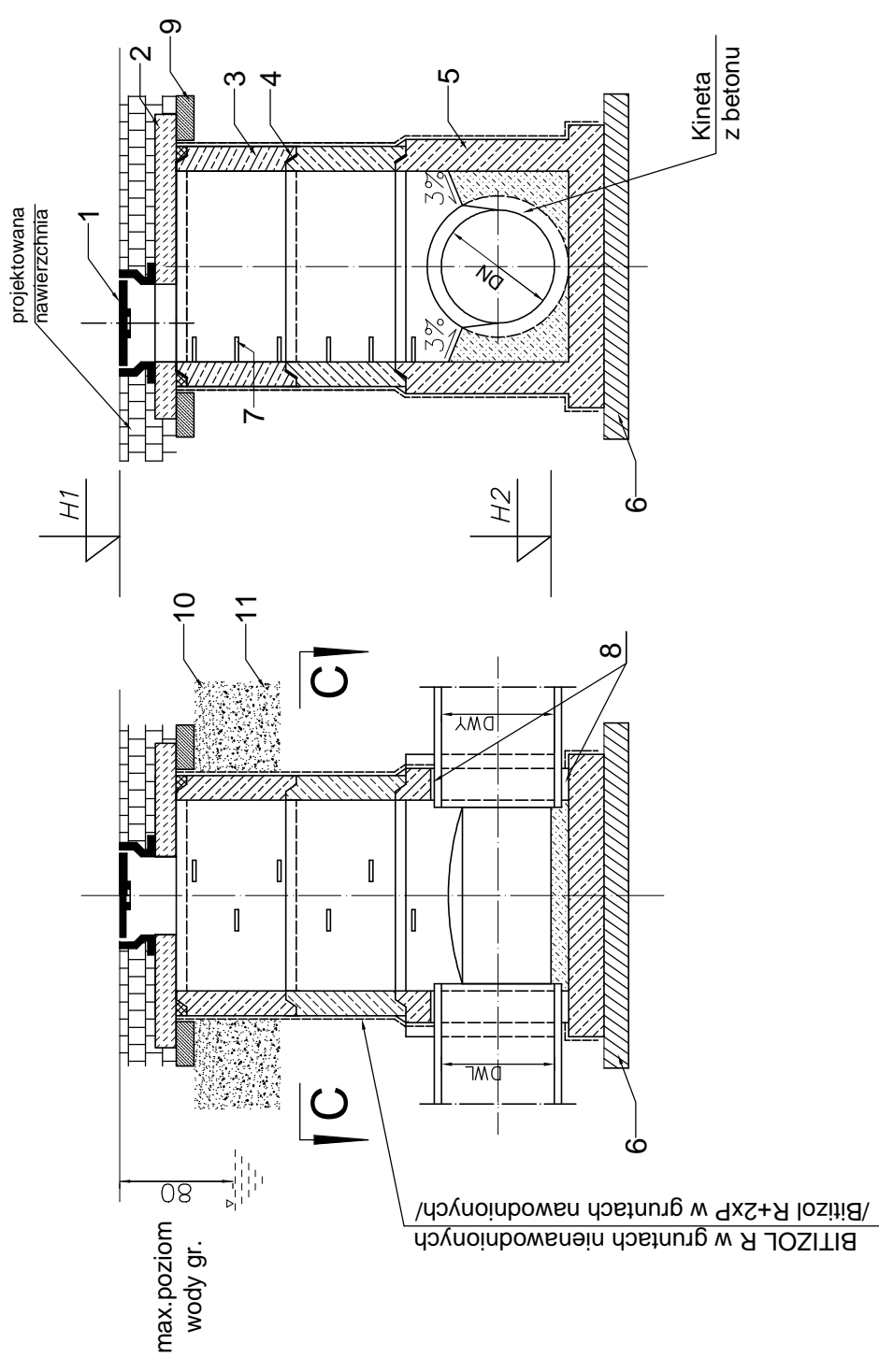
UWAGA

1. Studnie należy skompletować wg wskazań producenta.
2. Łączenia wszystkich elementów prefabrykowanych studni na uszczelki gumowe
3. Elementy prefabrykowane studni wykonane z betonu C-35/45, wodoszczelnego W-8, o nasiąkliwości do 5% i mrozoodporności F-150
4. Przejście przykanalików z wpustów ulicznych przez studzienkę poprzez tuleję ochronną długą z uszczelką gumową

W pasie drogowym

A - A

B - B



IZOLACJA:

Woda nieagresywna i słabo agresywna

Pozyma: 2 x papa na lepiku asfaltowym

Pionowa: zagruntowanie 2 x powierzchni abizolem "R"

2 warstwy abizolu "P" lub lepiku asfalt. na gorąco

Woda agresywna i silnie agresywna

a. do wys. zw. wody gruntowej na podłożu:

B75, izolacja pozioma i pionowa jak dla wody słabo agresywnej

b. zwierciadło wody gruntowej powyżej 1,0m od podłoża:

Pozyma: 2 x papa na lepiku asfaltowym

Pionowa: z wypniaczem mineralnym (np. grys wapienny)

impregnacja 2 x powierzchni abizolem "R"

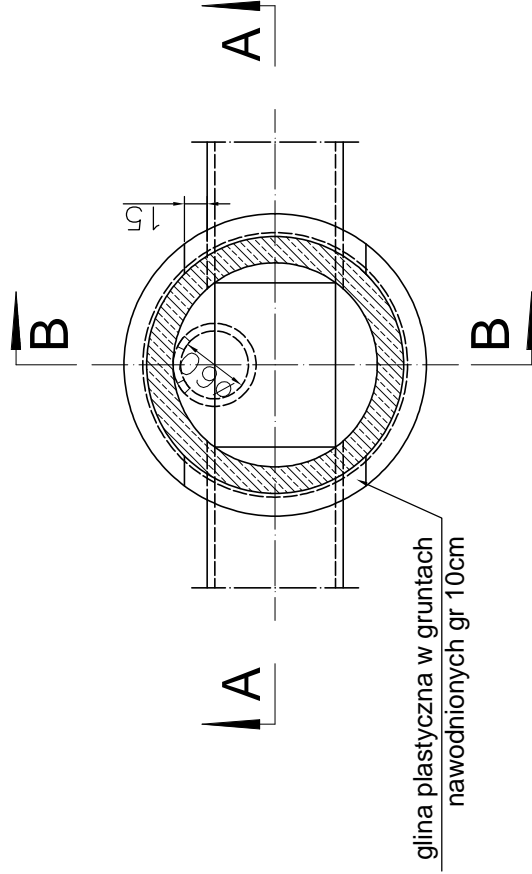
2 warstwy abizolu "P", mata szklana DM-1004

przesycona abizolem "P", 1 warstwa abizolu "G"

UWAGA:

1. Komora musi spełniać wymogi normy szczelności wg. PN-92/B-10735 pkt. 6.11-6.12

C - C



SPRAWDZIŁ:

Łach

BIURO PROJEKTOWE		CONSUL ENGINEERING sp.z o.o. ul. Barona 30, 43-100 Tychy	
INWESTOR		Urząd Miejski w Będzinie ul. 11 Listopada 20, 42-500 Będzin	
INWESTYCAJA		KOMPLEKSOWE UZBROJENIE TERENU INWESTYCYJNEGO W DZIELNICY WARPIE W BĘDZINIE	
BRANŻA		Kanalizacja sanitarna	
PROJEKTOWAŁ		mgr inż. Michał Grzyb upr. nr SLK1938/PWOS/07	
PODPIS:		<i>Łach</i>	
OPRACOWAŁ		mgr inż. Marek Jaromin	
PODPIS:		<i>J. Jaromin</i>	
SKALA		---	
DATA		grudzień 2009	
STADIUM		PW	
NR RYS.		03	